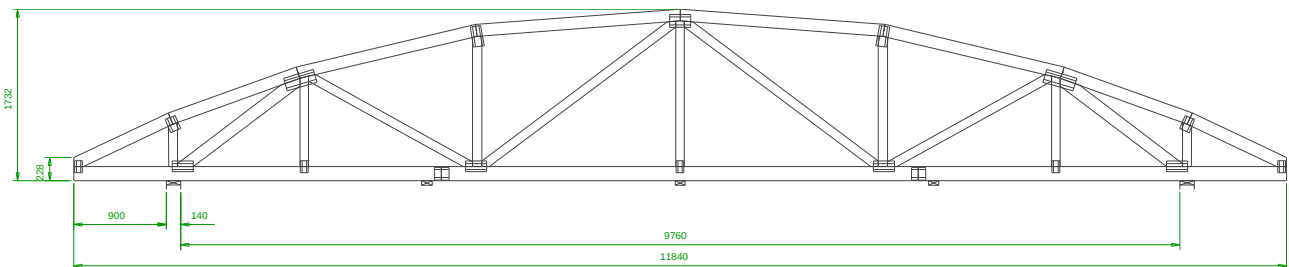


Dokumentacja projektowa dźwigara DZD2

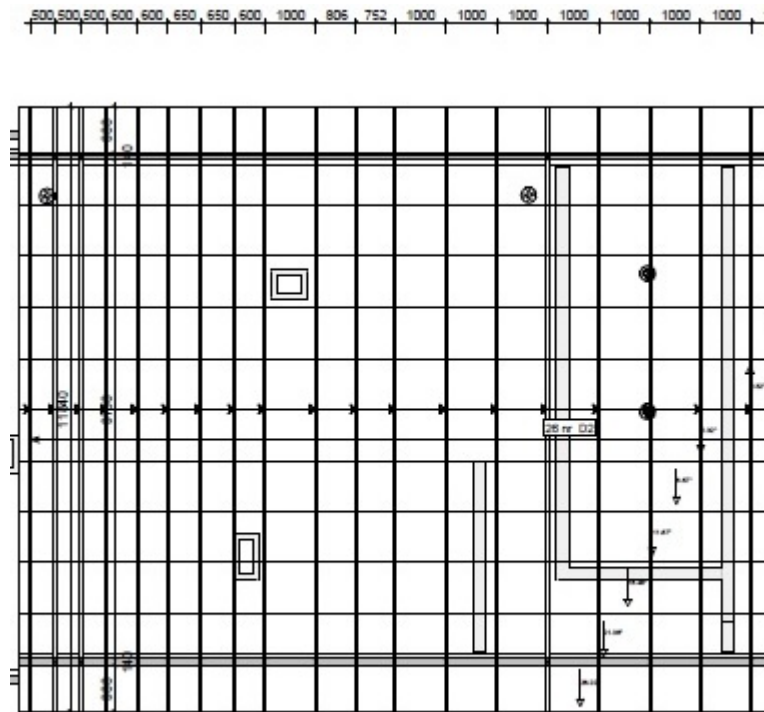
Obciążenia

- śniegiem 3 strefa - 1,25kN/m²
- wiatrem 1 strefa 0,25kN/m²
- papa PVC 2x
- deskowanie gr. 2,5cm
- wełna mineralna 30cm
- Podbitka płyta GKF 12,5mm

Materiał: tarcica strugana klasy min C24 i wilgotności max 12%



Ilustracja 1: szkic dźwigara



Ilustracja 2: Rzut dachu