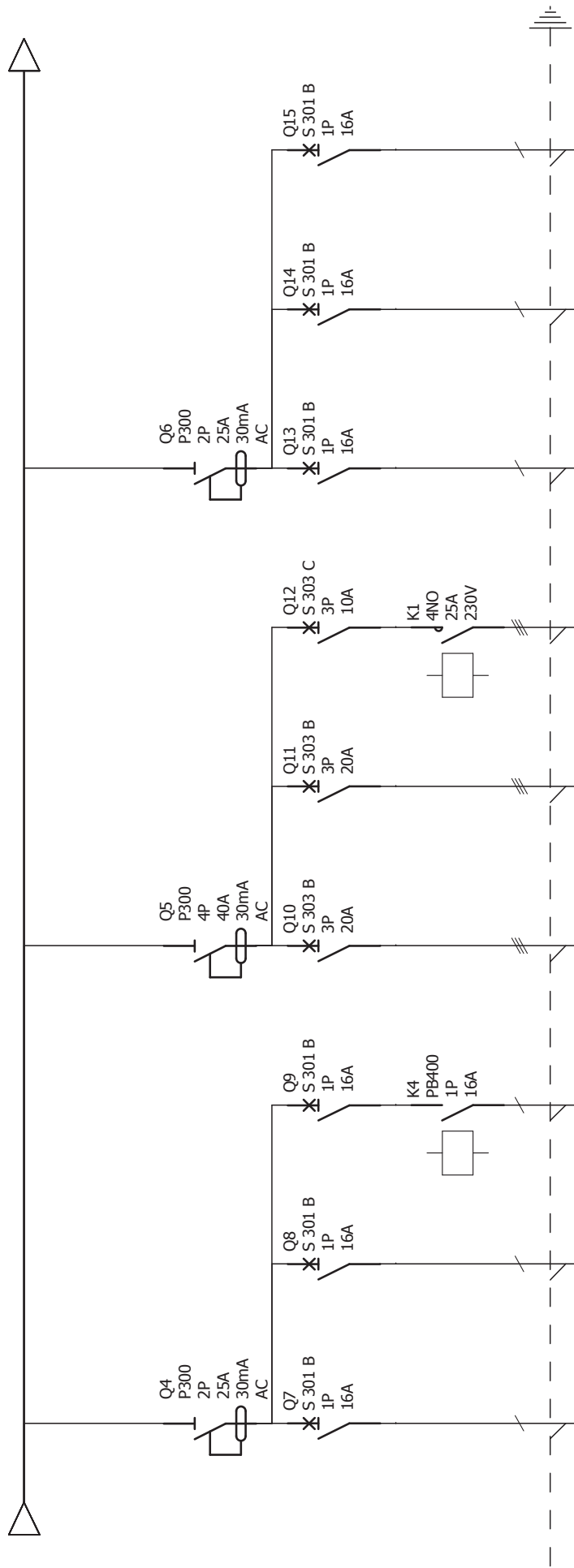


Oznaczenia aparatów	Q1	F1	Q1	Q2	Q3	Q4	Q5	Q6
Oznaczenia zacisków								
Opis	Pz=32 kW kj=0,5 Po=16 zasil z RG.	ochronniki przebieciowe klasy C	KONTROLA FAZ	Oświetlenie pom. 1.1	Oświetlenie pom. 1.1	Oświetlenie pom. 1.1 bufet	Oświetlenie pom. 1.2, 1.3, 1.4 1.5, 1.6	Oświetlenie ewakuacyjne
Moc	16			0,8	0,8	0,6	0,8	0,2
Długość kabla								
Przekrój kabla	5x10			4x1,5	3x1,5	3x1,5	3x1,5	4x1,5
Typ kabla	YDYżo			YDYp	YDYp	YDYp	YDYp	YDYp

Schemat rozdzielni Rz dla przebudowy, nadbudowy i rozbudowy istniejącego budynku klubowego na terenie działek 501/8 i 504/12 położonych w miejscowości Charzykowy.

Nr. rysunku:	13	Projektant: inż. Zenon Trąbala upr.bud.NB-7210/253 79	Sprawdzający mgr inż. Adam Linda upr.bud.70/Gd/2002
Nr. akurza:	1 / 8		
Data:	12.12.11		



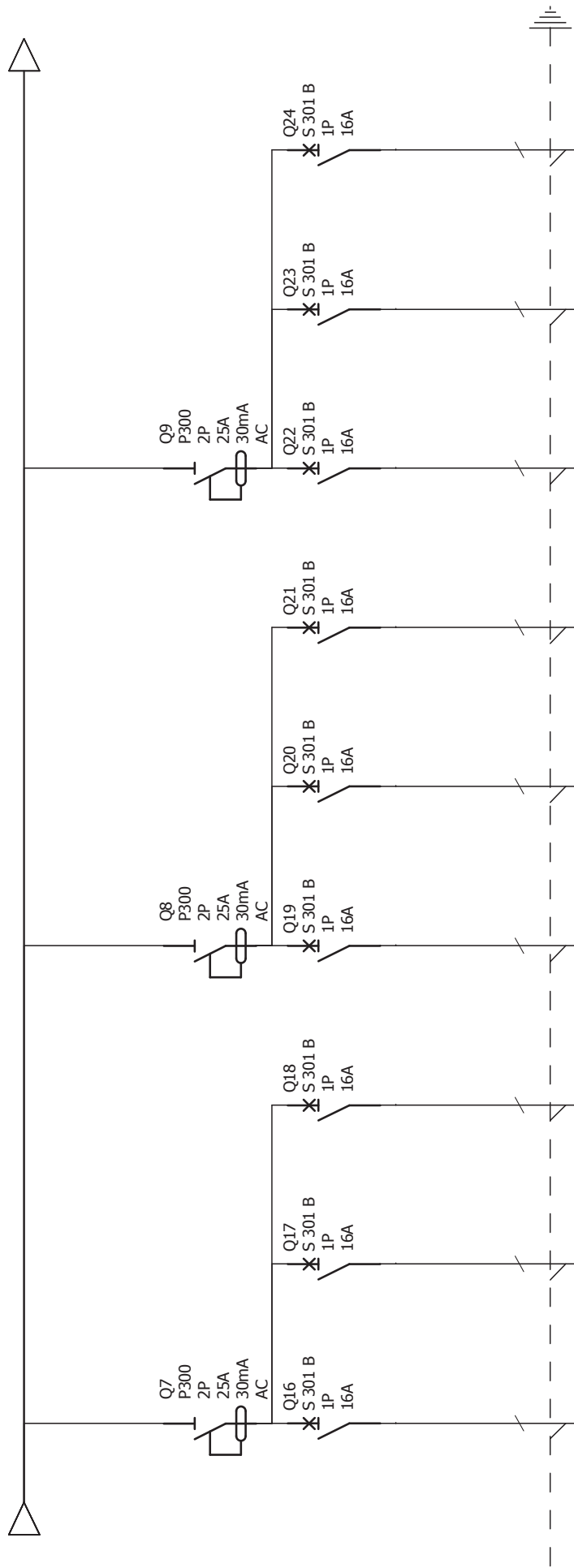
Oznaczenia aparatów	Q7	Q8	Q9	Q10	Q11	Q12	Q13	Q14	Q15
Oznaczenia zacisków									
Opis	Oświetlenie pod przejściem zewn.	Oświetlenie pom. 1.18cz.1	Oświetlenie klatki schodowej	obw. bemaera pom. 1.2	obw. kuchenki elektrycznej pom. 1.2	wentylator wyciągowy okapu	obw. gniazd 230 V pom.1.2	obw. gniazd 230 V pom.1.2	obw. gniazd 230 V pom.1.2
Moc	0,5	0,5	0,4	3	7,5	0,55	1	1	1
Długość kabla									
Przekrój kabla	4x1,5	4x1,5	4x1,5	5x4	5x4	4x2,5	3x2,5	3x2,5	3x2,5
Typ kabla	YDYp	YDYp	YDYp	YDY	YDY	YDY	YDYp	YDYp	YDYp

Schemat rozdzielni Rz dla przebudowy, nadbudowy i rozbudowy istniejącego budynku klubowego na terenie działek 501/8 i 504/12 położonych w miejscowości Charzykowy.

Nr. rysunku:	13
Nr. akrusza:	2 / 8
Data:	12.12.11

Projektant:
inż. Zenon Trabala
upr.bud.NB-7210/253
79

Sprawdzający
mgr inż. Adam Linda
upr.bud.70/Gd/2002



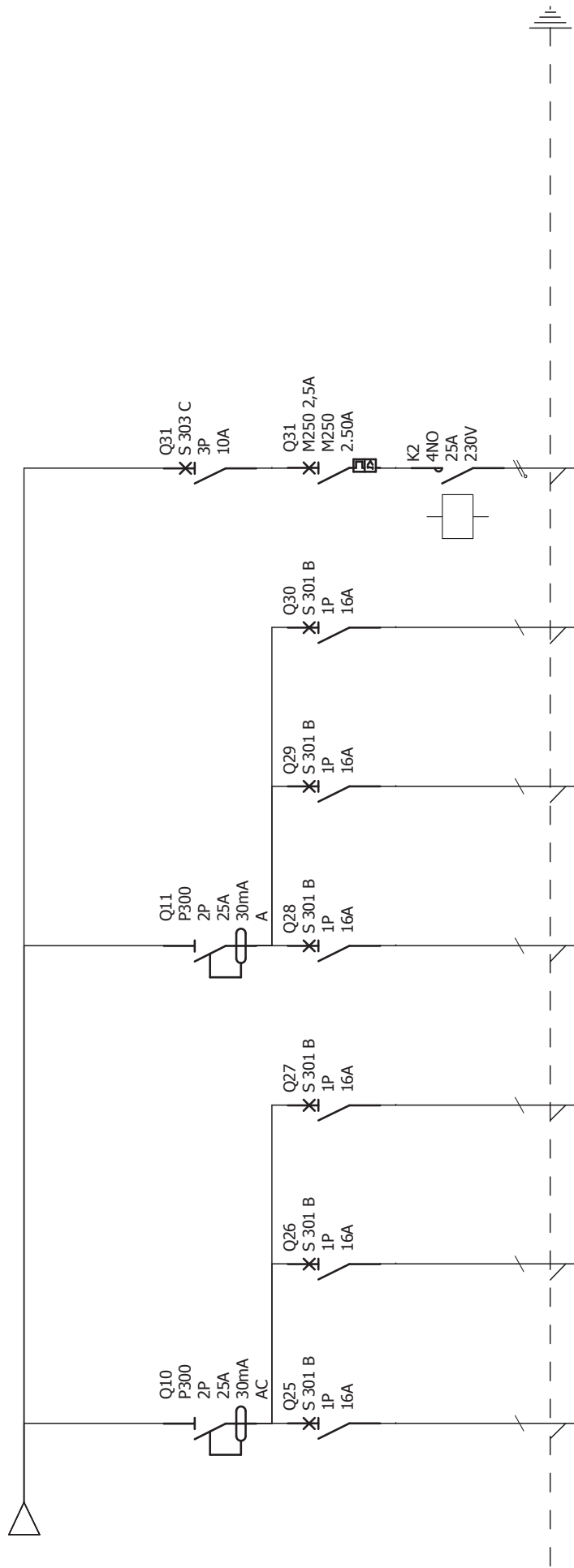
Oznaczenia aparatów	Q16	Q17	Q18	Q19	Q20	Q21	Q22	Q23	Q24
Oznaczenia zacisków									
Opis	obw. gniazd 230 V pom. 1.1 bufet	obw. gniazd 230 V pom. 1.1 bufet	obw. gniazd 230 V pom. 1.1 bufet	obw. gniazd 230 V pom. 1.1	obw. gniazd 230 V pom. 1.1	obw. gniazd 230 V pom. 1.1	obw. gniazd 230 V pom. 1.1 ZPK nr.4	obw. gniazd 230 V pom. 1.1 ZPK nr.5	rezerwa
Moc	1	1	1	1	1	1	1	1	1
Długość kabla									
Przekrój kabla	3x2,5	3x2,5	3x2,5	3x2,5	3x2,5	3x2,5	3x2,5	3x2,5	3x2,5
Typ kabla	YDYp	YDYp	YDYp	YDYp	YDYp	YDYp	YDYp	YDYp	YDYp

Schemat rozdzielni Rz dla przebudowy, nadbudowy i rozbudowy istniejącego budynku klubowego na terenie działek 501/8 i 504/12 położonych w miejscowości Charzykowy.

Nr. rysunku: 13
 Nr. akusza: 3 / 8
 Data: 12.12.11

Projektant:
 inż. Zenon Trabala
 upr.bud.NB-7210/253
 79

Sprawdzający
 mgr inż. Adam Linda
 upr.bud.70/Gd/2002



Oznaczenia aparatów	Q25	Q26	Q27	Q28	Q29	Q30	Q31
Oznaczenia zacisków							
Opis	obw.gniazd 230 V komunikacja p.1.18	obw.gniazd 230 V komunikacja p.1.18 kurtyna powietrzna	rezerwa	obw. zmywarki do naczyń	rezerwa	rezerwa	wentylator dachowy RF/4-315 dla kuchni pom.1.2
Moc	0,5	1,5		2,5			0,57
Długość kabla							
Przekrój kabla	3x2,5	3x2,5		3x2,5			4x2,5
Typ kabla	YDYp	YDYp		YDYp			YDY

Schemat rozdzielni Rz dla przebudowy, nadbudowy i rozbudowy istniejącego budynku klubowego na terenie działek 501/8 i 504/12 położonych w miejscowości Charzykowy.

Nr. rysunku:	13
Nr. akrusza:	4 / 8
Data:	12.12.11

Projektant:
inż. Zenon Trabala
upr.bud.NB-7210/253
79

Sprawdzający
mgr inż. Adam Linda
upr.bud.70/Gd/2002



Schemat rozdzielni Rz dla przebudowy, nadbudowy i rozbudowy istniejącego budynku klubowego na terenie działek 501/8 i 504/12 położonych w miejscowości Charzykowy.

Nr. rysunku:	13
Nr. akusza:	5 / 8
Data:	12.12.11

Projektant:
inż. Zenon Trabala
upr.bud.NB-7210/253
79

Sprawdzający
mgr inż. Adam Linda
upr.bud.70/Gd/2002

Lista urządzeń Legrand

Referencja	Opis	Ilość
001324	ROZDZ. NAŚCIENNA EKINOXE 4 x 12	2
001334	DRZWI BIAŁE EKINOXE 4 x 12	2
001391	ZAMEK DO DRZWICZEK EKINOXE	2
001393	WYP. DO ŁĄCZ. POZIOM. EKINOXE	1
003143	SYGNALIZATOR POTRÓJNY 250/500 V	1
003933	OCHR. P-PRZEP. 4P 40 kA 1,8 kV	1
004159	STYCZNIK SM 425S 25A 230V 4NO	2
004163	PRZEKAŹNIK BISTAB. PB401 1NO 16 A	4
004354	ROZŁ. IZOL. FR 303 100 A	1
008909	WYŁ. RÓŻNIC. P 302 25 A 30 mA AC	8
008994	WYŁ. RÓŻNIC. P 304 40 A 30 mA AC	1
009056	WYŁ. RÓŻNIC. P 302 25 A 30 mA A	1
605508	WYŁ. S 301 B 10 1P 10 A 6 kA	1
605510	WYŁ. S 301 B 16 1P 16 A 6 kA	26
605551	WYŁ. S 303 B 20 3P 20 A 6 kA	2
605648	WYŁ. S 303 C 10 3P 10 A 6 kA	2
606806	WYŁ. M250 2,5 A	1

Nr. projektu:

29/2011

Nr. rysunku:

13

Autor:

Data:

Rozbudowa LKS Rz

Rozbudowa LKS Rz

C

B

A

F

E

D

Nr. akusza:

6 / 8