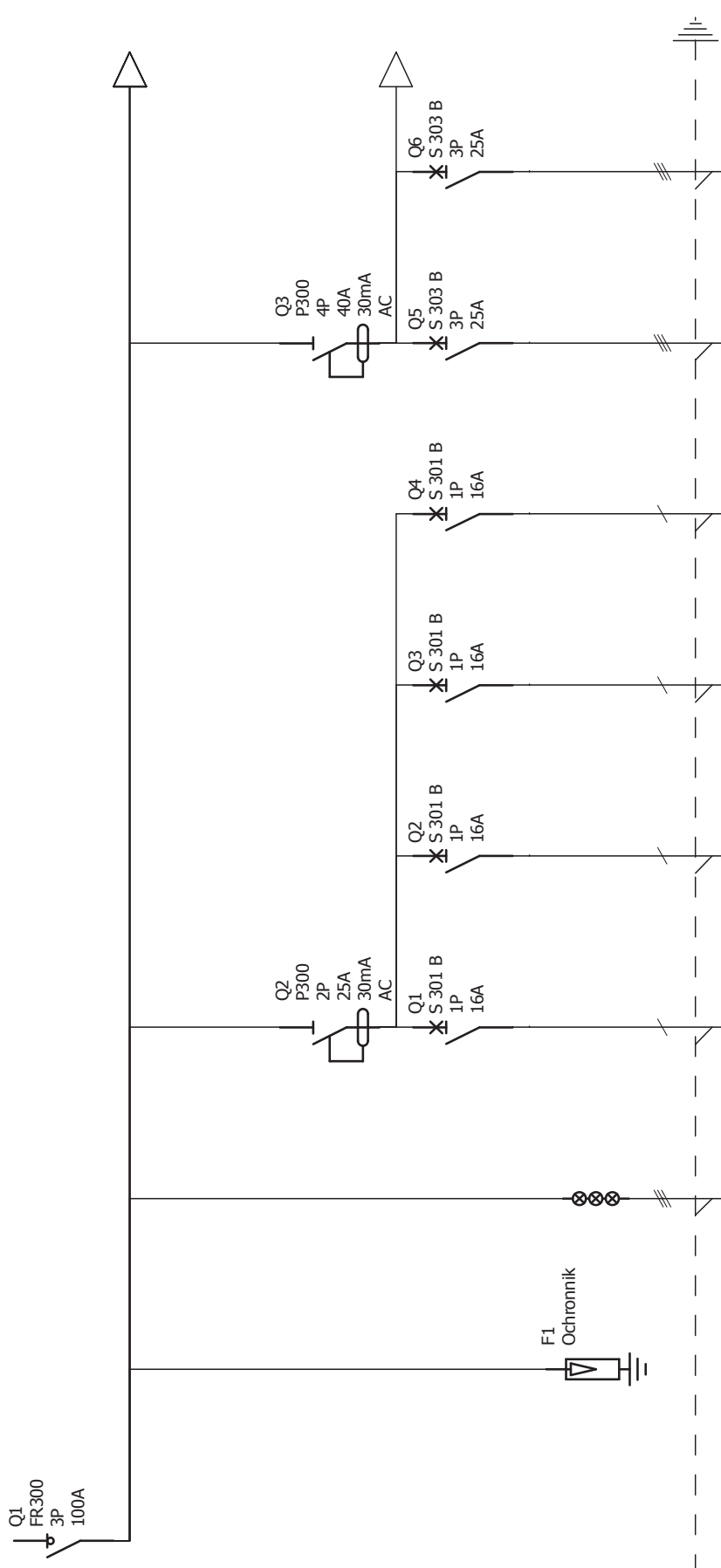


A B C D E F G H I J K



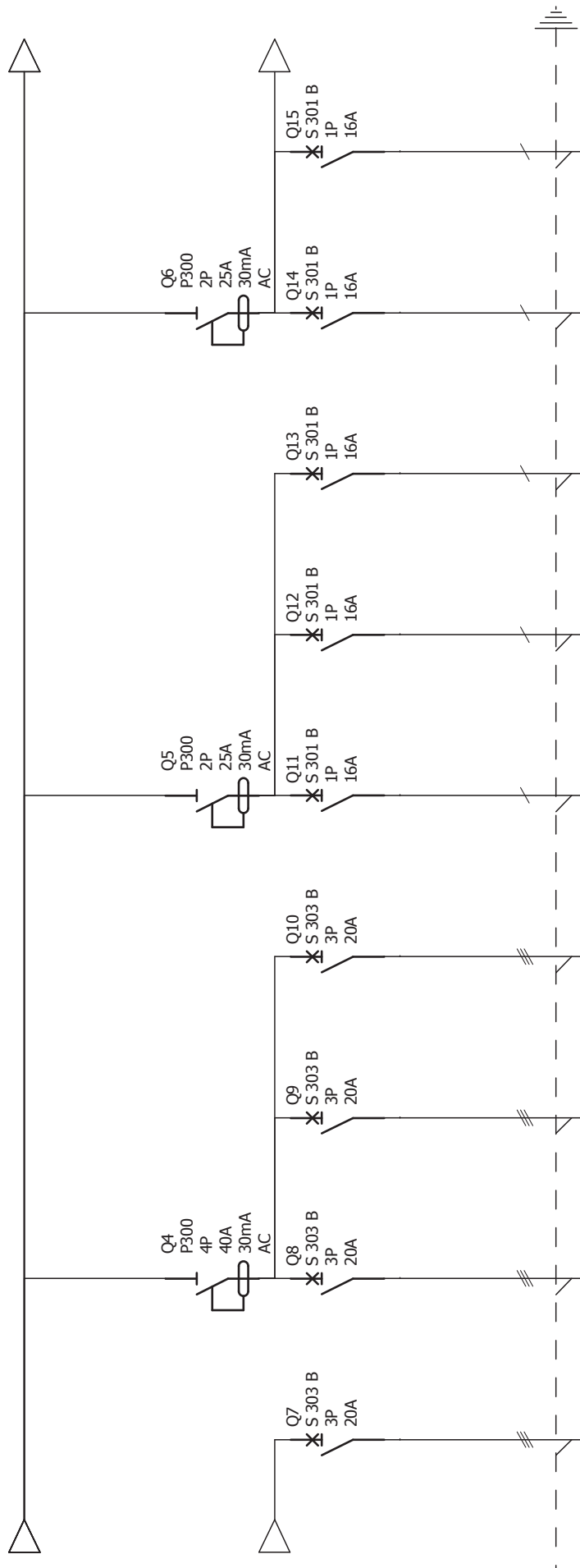
Oznaczenia aparatów	Q1	F1	Q1	Q2	Q3	Q4	Q5	Q6
Oznaczenia zacisków								
Opis	Pz=24,6 kj=0,5	Ochronniki klasy C, 4P	Kontrola faz	oświetlenie pom. 1.32 cz2 1.31	oświetlenie pom. 1.34	oświetlenie zewnętrzne	oświetlenie obw. strugarki	oświetlenie obw. piły tarczowej
Moc	12,3			0,6	0,75	0,15	7,5	5,5
Długość kabla								
Przekrój kabla	5x10			3x1,5	3x1,5	3x1,5	5x6	5x6
Typ kabla	YDY			YDYp	YDYp	YDYp	YDY	YDY

Schemat rozdzielni RW dla przebudowy, nadbudowy i rozbudowy istniejącego budynku klubowego na terenie działek 501/8 i 504/12 położonych w miejscowości Charzykowy.

Nr. rysunku:	10
Nr. akurusa:	1 / 6
Data:	12.12.11

Projektant:
inż. Zenon Trąbala
upr.bud.NB-7210/253

Sprawdzający
mgr inż. Adam Linda
upr.bud.70/Gd/2002



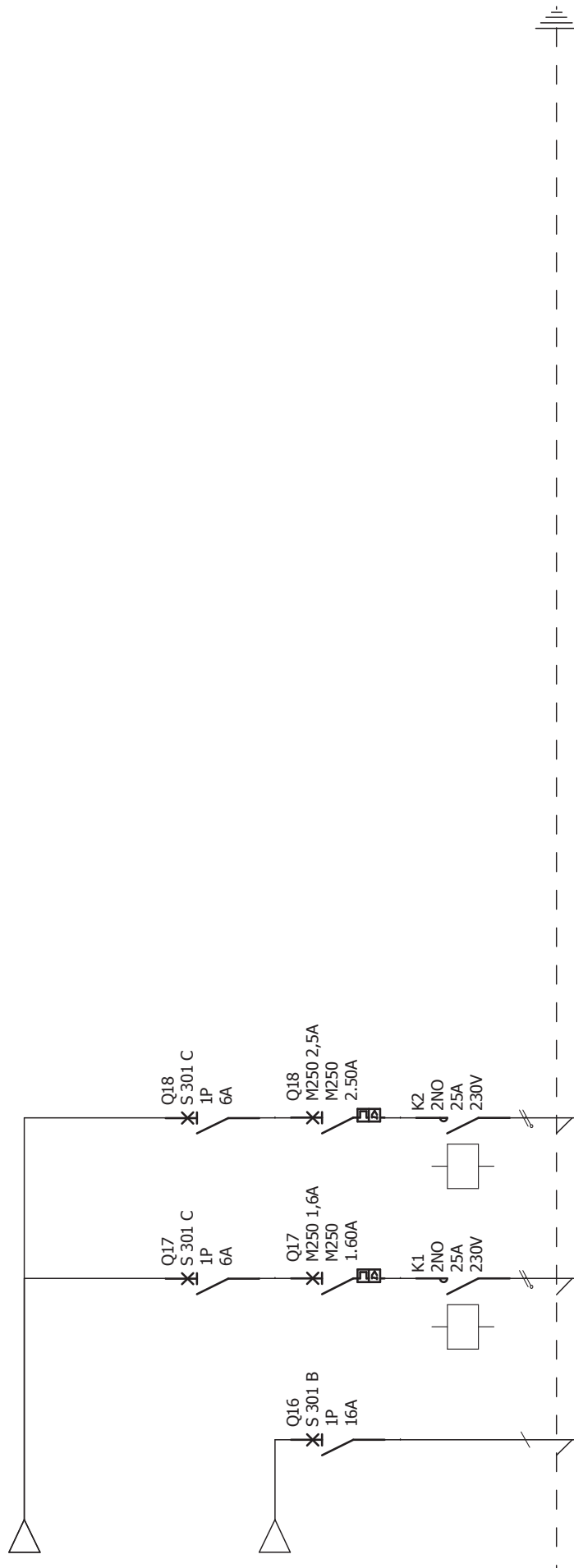
Oznaczenia aparatów	Q7	Q8	Q9	Q10	Q11	Q12	Q13	Q14	Q15
Oznaczenia zacisków									
Opis	rezerwa	pom. 1.32 obw.szlifierki	pom. 1.31 karcher	rezerwa	obw.gniazd pom. 1.32	obw.gniazd pom. 1.32	rezerwa	obw.gniazd pom. 1.32	obw.gniazd pom. 1.32
Moc		3,5	3,0		1,0	0,5		1,0	0,5
Długość kabla									
Przekrój kabla		5x4	5x4		3x2,5	3x2,5		3x2,5	3x2,5
Typ kabla		YDY	YDY		YDYp	YDYp		YDYp	YDYp

Schemat rozdzielni RW dla przebudowy, nadbudowy i rozbudowy istniejącego budynku klubowego na terenie działek 501/8 i 504/12 położonych w miejscowości Charzykowy.

Nr. rysunku: 10
 Nr. akusza: 2 / 6
 Data: 12.12.11

Projektant:
 inż. Zenon Trąbala
 upr.bud.NB-7210/253
 79

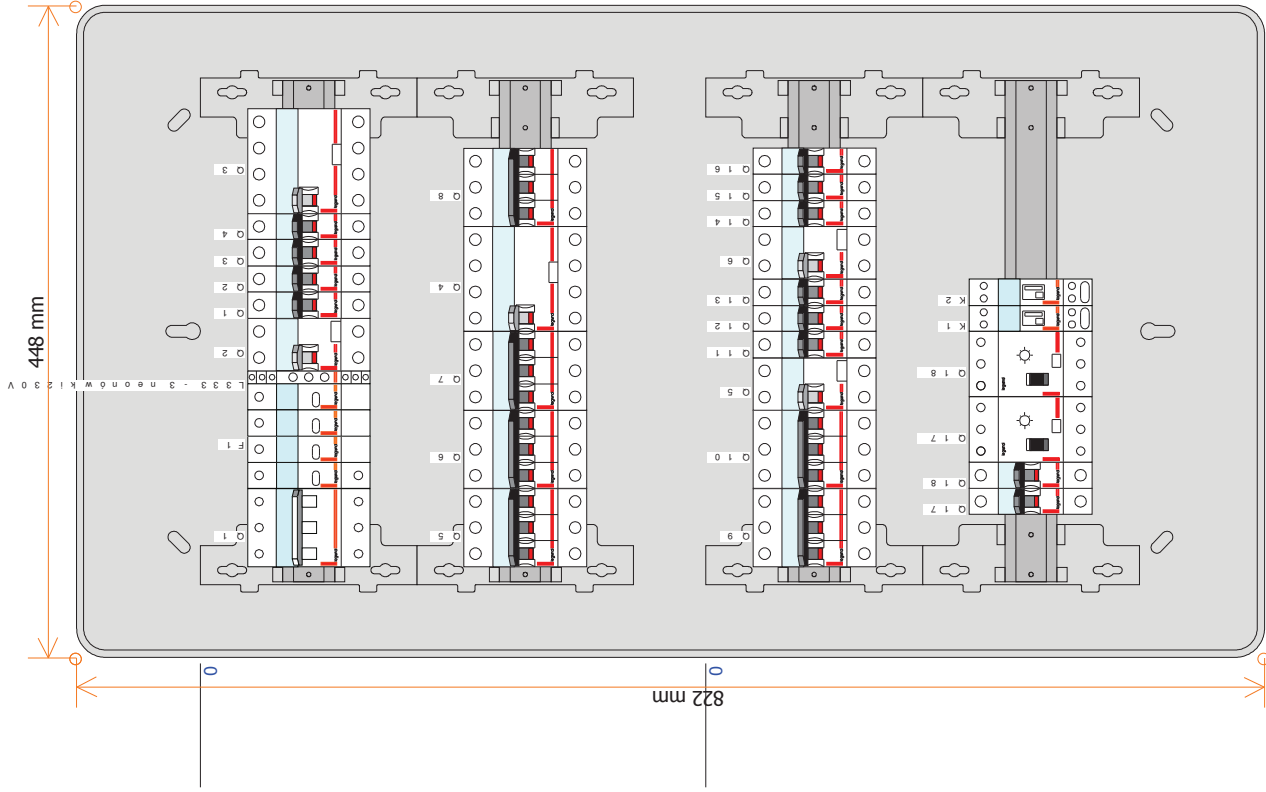
Sprawdzający
 mgr inż. Adam Linda
 upr.bud.70/Gd/2002



Oznaczenia aparatów	Q16	Q17	Q18
Oznaczenia zacisków			
Opis	rezerwa	wentylator dachowy warsztatu pom. 1.32 RF/2-160	wentylator dachowy myjni pom. 1.34 RF4-315
Moc		0,085	0,23
Długość kabla			
Przekrój kabla		3X2,5	3X2,5
Typ kabla		YDYp	YDYp

Schemat rozdzielni RW dla przebudowy, nadbudowy i rozbudowy istniejącego budynku klubowego na terenie działek 501/8 i 504/12 położonych w miejscowości Charzykowy.

Nr. rysunku:	10	Projektant: inż. Zenon Trabala upr.bud.NB-7210/253 79	Sprawdzający mgr inż. Adam Linda upr.bud.70/Gd/2002
Nr. akrusza:	3 / 6		
Data:	12.12.11		



Schemat rozdzielni RW dla przebudowy, nadbudowy i rozbudowy istniejącego budynku klubowego na terenie działek 501/8 i 504/12 położonych w miejscowości Charzykowy.

Nr. rysunku:

10

Nr. akusza:

4 / 6

Data:

12.12.11

Projektant:

inż. Zenon Trabala

upr.bud.NB-7210/253

79

Sprawdzający

mgr inż. Adam Linda

upr.bud.70/Gd/2002

Lista urządzeń Legrand

Referencja	Opis	Ilość
001966	ZAMEK nr850	2
003143	SYGNALIZATOR POTRÓJNY 250/500 V	1
003933	OCHR. P-PRZEP. 4P 40 kA 1,8 kV	1
004158	STYCZNIK SM 425 25A 2NO 230V	2
004354	ROZŁ. IZOL. FR 303 100 A	1
008909	WYŁ. RÓŻNIC. P 302 25 A 30 mA AC	3
008994	WYŁ. RÓŻNIC. P 304 40 A 30 mA AC	2
601948	ROZDZ. RN65 IP65 4x18 Z LISTWAMI PRZYŁ.	1
605510	WYŁ. S 301 B 16 1P 16 A 6 kA	10
605551	WYŁ. S 303 B 20 3P 20 A 6 kA	4
605552	WYŁ. S 303 B 25 3P 25 A 6 kA	2
605606	WYŁ. S 301 C 6 1P 6 A 6 kA	2
606805	WYŁ. M250 1,6 A	1
606806	WYŁ. M250 2,5 A	1

Nr. projektu:

29/2011

Nr. rysunku:

10

Autor:

Data:

Rozbud
Rozbudowa LKS Rw

C

B

A

F

E

D

Nr. akusza:

5 / 6