

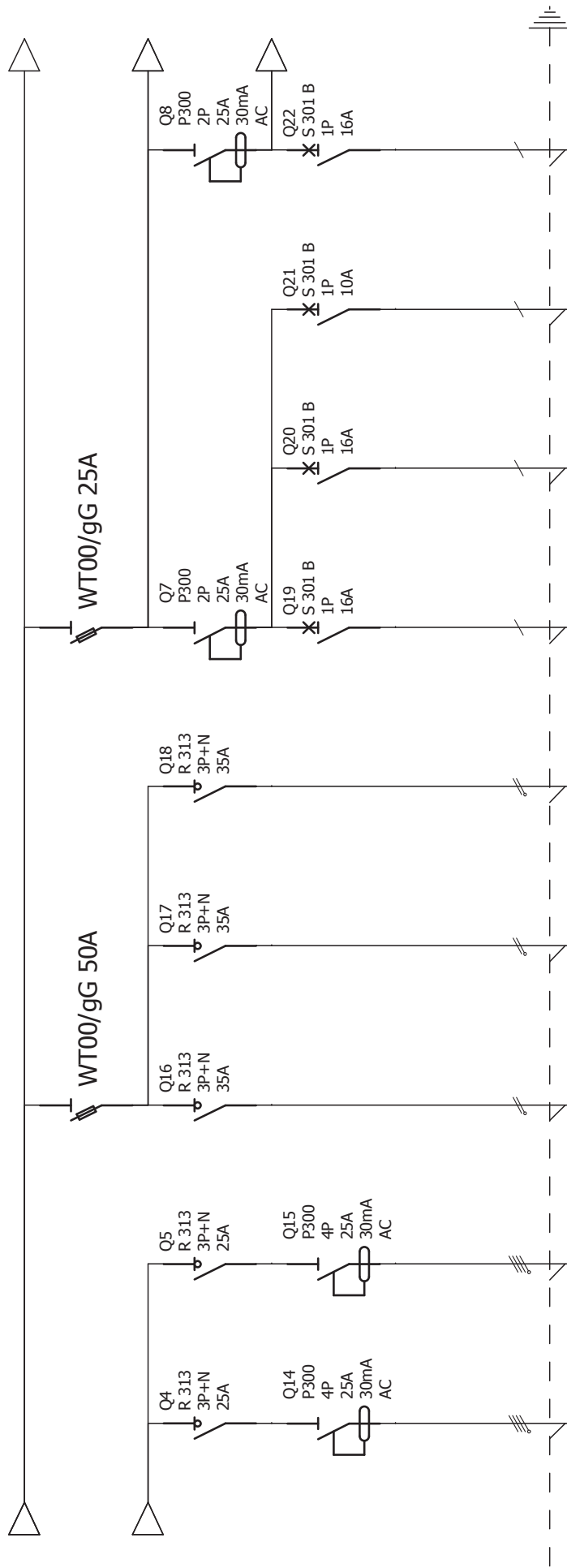
Oznaczenia aparatów	Q6	Q7	Q8	Q9	Q10	Q11	Q12	Q13	Q14
Oznaczenia zacisków									
Opis	monitoring obiektu	monitoring obiektu	rozdzielnia sklepu 1 TL1 pom. 1.10	rozdzielnia sklepu 1 TL2 pom. 1.7	Rozdzielnia zapleczka sali kominkowej Rz pom. 1.3	zasilanie istn. zapleczka kuchennego	Rozdzielnia kotłowni Rk	Rozdzielnia przepompowni	rezerva
Moc	0,5	0,5	4,5	4,5	16	12	4	3	
Długość kabla									
Przekrój kabla	3x2,5	3x2,5	5X4	5X4	5X10	5X16	5X4	5X4	
Typ kabla	YDYp	YDYp	YDY	YDY	YDY	YKY	YDY	YKY	

**Schemat rozdzielni RG dla przebudowy, nadbudowy i rozbudowy istniejącego budynku klubowego na terenie działek 501/8 i 504/12 położonych w miejscowości Charzykowy.**

Nr. rysunku: 7  
 Nr. akrusza: 2 / 11  
 Data: 12.12.11

Projektant:  
 inż. Zenon Trąbala  
 upr.bud.NB-7210/253  
 79

Sprawdzający  
 mgr inż. Adam Linda  
 upr.bud.70/Gd/2002



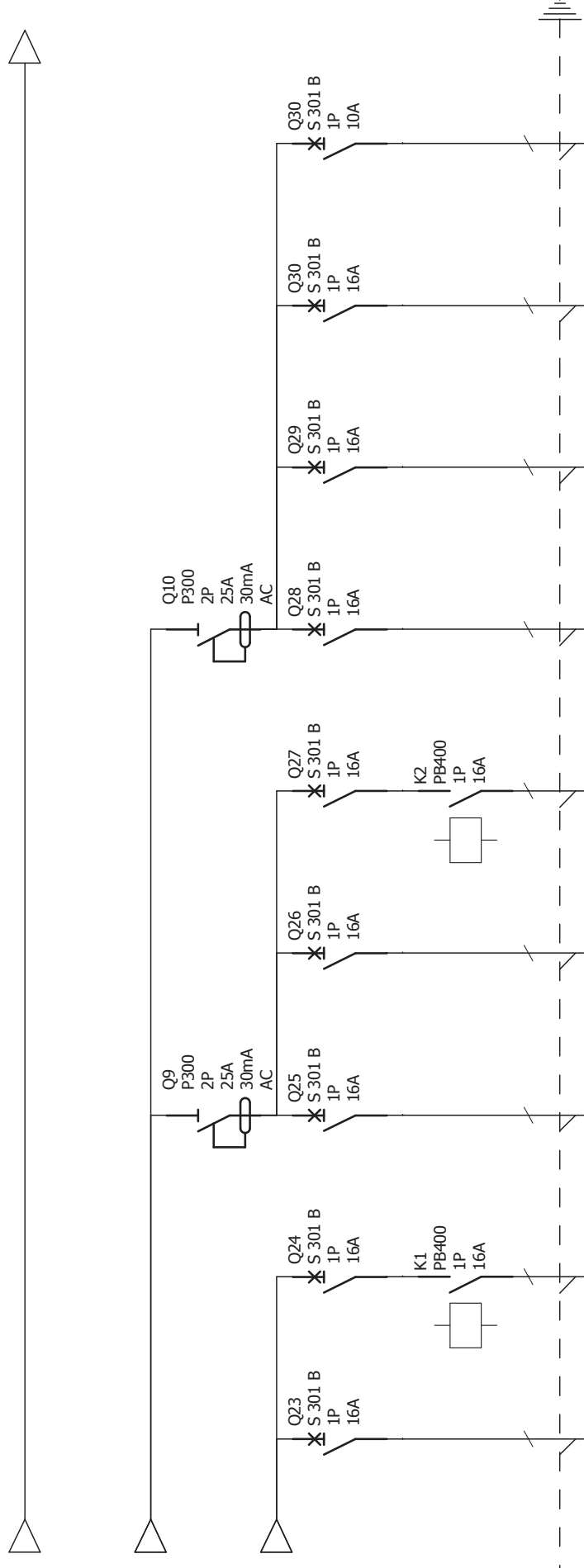
Oznaczenia aparatów	Q14	Q15	Q16	Q17	Q18	Q19	Q20	Q21	Q22
Oznaczenia zacisków									
Opis	Rozdzielnia sterownicza centrali wentylacyjnej Ts1	Rozdzielnia sterownicza centrali wentylacyjnej Ts2	Rozdzielnia piętra R1	Rozdzielnia warsztatu Rw	Rezerwa	oświetlenie pom. 1.13, 1.14, ...	oświetlenie pom. 1.19, 1.20, 1.22, ...	oświetlenie awaryjne i ewakuacyjne	oświetlenie pom. 1.16, 1.17, 1.24, 1.25, 1.26, 1.27
Moc	4,5	4,5	15	12,3		1	0,8	0,2	0,8
Długość kabla									
Przekrój kabla	5X4	5X4	5X10	5X10		3x1,5	3x1,5	4x1,5	3x1,5
Typ kabla	YDY	YDY	YDY	YKY		YDYp	YDYp	YDYp	YDYp

**Schemat rozdzielni RG dla przebudowy, nadbudowy i rozbudowy istniejącego budynku klubowego na terenie działek 501/8 i 504/12 położonych w miejscowości Charzykowy.**

Nr. rysunku: 7  
 Nr. akusza: 3 / 11  
 Data: 12.12.11

Projektant:  
 inż. Zenon Trabala  
 upr.bud.NB-7210/253  
 79

Sprawdzający  
 mgr inż. Adam Linda  
 upr.bud.70/Gd/2002



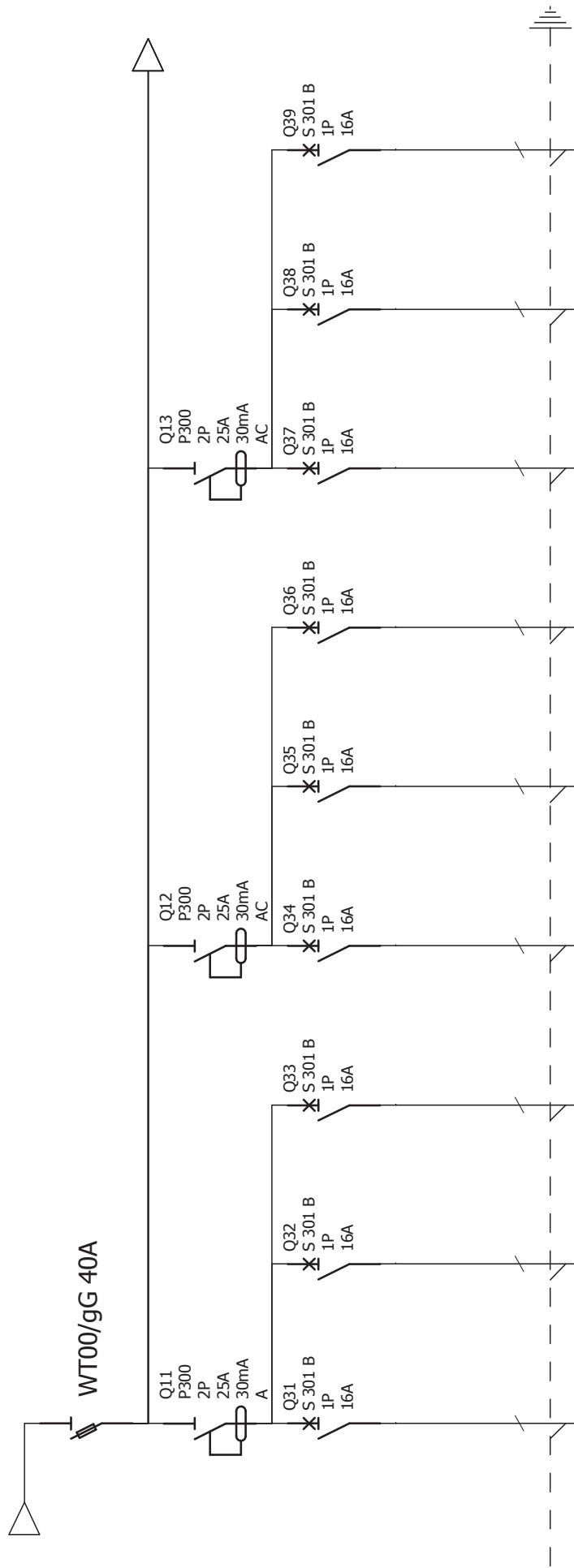
Oznaczenia aparatów	Q23	Q24	Q25	Q26	Q27	Q28	Q29	Q30	Q30
Oznaczenia zacisków									
Opis	oświetlenie zewnętrzne	oświetlenie pom. 1.18	rezerwa	oświetlenie pom. 1.29,1.30	oświetlenie pom. 1.21,1.28	oświetlenie pom. 1.29,1.30	oświetlenie zewnętrzne	rezerwa	rezerwa
Moc	0,5	0,5		0,8	0,5	1	0,6		
Długość kabla									
Przekrój kabla	3x2,5	4x1,5+2x1,5		3x1,5	3x1,5	3x1,5	3x2,5		
Typ kabla	YDYp	YDYp		YDYp	YDYp	YDYp	YDYp		

**Schemat rozdzielni RG dla przebudowy, nadbudowy i rozbudowy istniejącego budynku klubowego na terenie działek 501/8 i 504/12 położonych w miejscowości Charzykowy.**

Nr. rysunku: 7  
 Nr. akusza: 4 / 11  
 Data: 12.12.11

Projektant: inż. Zenon Trabala  
 upr.bud.NB-7210/253  
 79

Sprawdzający mgr inż. Adam Linda  
 upr.bud.70/Gd/2002



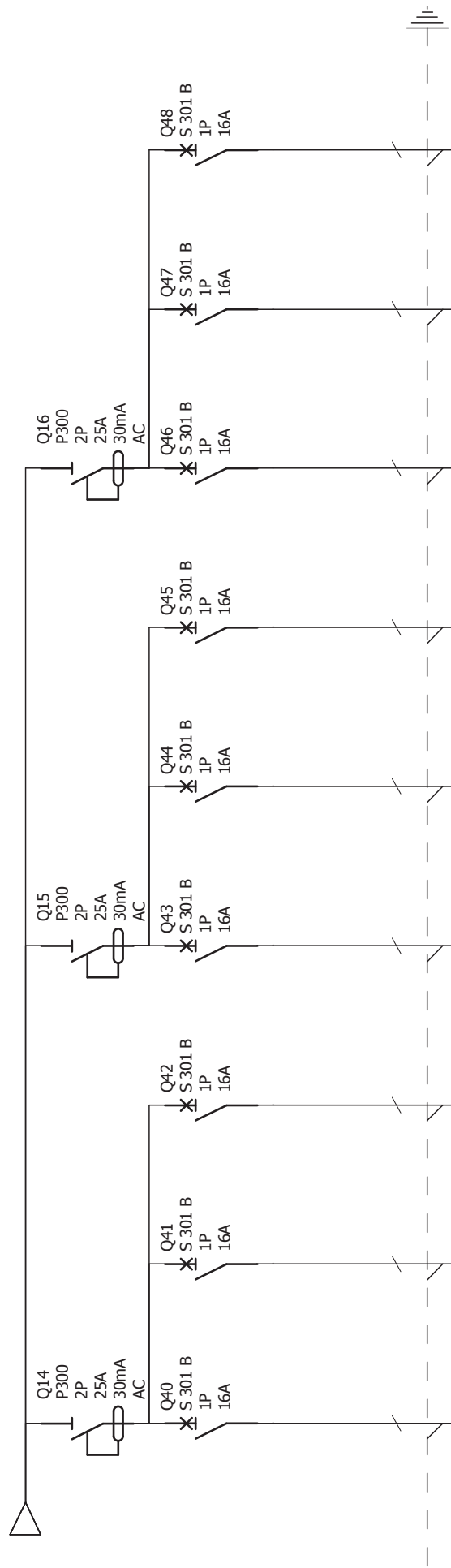
Oznaczenia aparatów	Q31	Q32	Q33	Q34	Q35	Q36	Q37	Q38	Q39
Oznaczenia zacisków									
Opis	obw. gniazdz 230V ZPK1 pom. 1.13	obw. gniazdz 230V ZPK1 pom. 1.24, 27	rezerwa	obw. gniazdz 230V pom. 1.13	obw. gniazdz 230V pom. 1.18	obw. gniazdz 230V pom. 1.14	obw. gniazdz 230V pom	obw. gniazdz 230V pom. 1.20	obw. gniazdz 230V pom. 1.28, 1.21
Moc	1	1		1	0,5	1,5	1,5	1	0,5
Długość kabla									
Przekrój kabla	3x2,5	3x2,5		3x2,5	3x2,5	3x2,5	3x2,5	3x2,5	3x2,5
Typ kabla	YDYp	YDYp		YDYp	YDYp	YDYp	YDYp	YDYp	YDYp

**Schemat rozdzielni RG dla przebudowy, nadbudowy i rozbudowy istniejącego budynku klubowego na terenie działek 501/8 i 504/12 położonych w miejscowości Charzykowy.**

Nr. rysunku: 7  
 Nr. akusza: 5 / 11  
 Data: 12.12.11

Projektant:  
 inż. Zenon Trabala  
 upr.bud.NB-7210/253  
 79

Sprawdzający  
 mgr inż. Adam Linda  
 upr.bud.70/Gd/2002



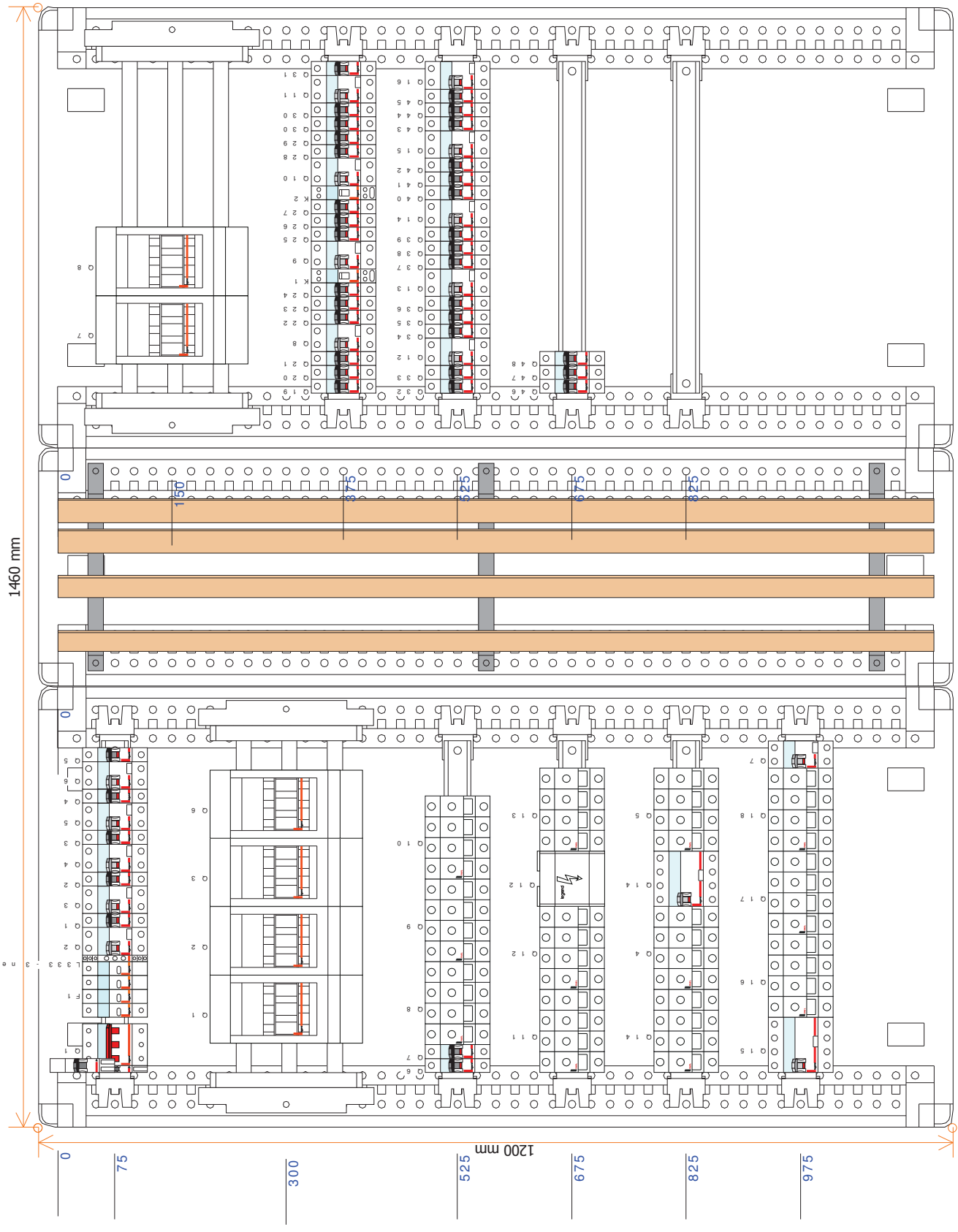
Oznaczenia aparatów	Q40	Q41	Q42	Q43	Q44	Q45	Q46	Q47	Q48
Oznaczenia zacisków									
Opis	obw.gniazd 230V pom.1.23	obw.gniazd 230V pom. 1.24	obw.gniazd 230V pom. 1.25	obw.gniazd 230V pom. 1.16	obw.gniazd 230V pom. 1.26	obw.gniazd 230V pom. 1.27	obw.gniazd 230V pom 1.30	obw.gniazd 230V pom1.30	
Moc	0,5	0,5	1	1	1	0,5	1	0,5	
Długość kabla									
Przekrój kabla	3x2,5	3x2,5	3x2,5	3x2,5	3x2,5	3x2,5	3x2,5	3x2,5	
Typ kabla	YDYp	YDYp	YDYp	YDYp	YDYp	YDYp	YDYp	YDYp	

**Schemat rozdzielni RG dla przebudowy, nadbudowy i rozbudowy istniejącego budynku klubowego na terenie działek 501/8 i 504/12 położonych w miejscowości Charzykowy.**

Nr. rysunku: 7  
 Nr. akusza: 6 / 11  
 Data: 12.12.11

Projektant: inż. Zenon Trabala  
 upr.bud.NB-7210/253

Sprawdzający: mgr inż. Adam Linda  
 upr.bud.70/Gd/2002



**Schemat rozdzielni RG dla przebudowy, nadbudowy i rozbudowy istniejącego budynku klubowego na terenie działek 501/8 i 504/12 położonych w miejscowości Charzykowy.**

Nr. rysunku: 7

Nr. akusza: 7 / 11

Data: 12.12.11

Projektant:  
inż. Zenon Trabala  
upr.bud.NB-7210/253  
79

Sprawdzający  
mgr inż. Adam Linda  
upr.bud.70/Gd/2002

**Schemat rozdzielni RG dla przebudowy, nadbudowy i rozbudowy istniejącego budynku klubowego na terenie działek 501/8 i 504/12 położonych w miejscowości Charzykowy.**

Nr. rysunku:

7

Nr. akusza:

8 / 11

Data:

12.12.11

Projektant:

inż. Zenon Trąbala

upr.bud.NB-7210/253

79

Sprawdzający

mgr inż. Adam Linda

upr.bud.70/Gd/2002





Referencja	Opis	Ilość
002369	ROZŁ. IZOL. FRX 303 125 A	1
003143	SYGNALIZATOR POTRÓJNY 250/500 V	1
004163	PRZEKAŹNIK BISTAB. PB401 1NO 16 A	2
004884	MOD. BLOK LISTEW ROZDZ. BR 4-7	1
007361	WYZW. WZROST. WW 361 230V	1
008909	WYŁ. RÓŻNIC. P 302 25 A 30 mA AC	14
008993	WYŁ. RÓŻNIC. P 304 25 A 30 mA AC	2
009056	WYŁ. RÓŻNIC. P 302 25 A 30 mA A	1
020051	PASEK ZAŚLEPEK 24M	3
020107	XL3 400 ROZDZ. METAL W. 1200	2
020127	PRZEDZ. KABL. METAL XL3 400/1200	1
020147	OSŁONA METAL PRZEDZ. KABL. W. 1150	1
020167	DRZWI PRZEDZ. KABLOWY W. 1200	1
020201	WSP. TH 35 ALU. + ZACZEPY 24M REGUL.	9
020248	ZEST. MONTAŻ. 60MM SPX 000-00	2
020257	DRZWI PROFILOWANE METAL W. 1200	2
020291	BĘBENEK ZAMKA + 2 KL. NR 405	3
020300	OSŁONA METALOWA 24M W. 150	9
020335	OSŁONA METAL. SPX 000 1/4 OBR.	2
020340	OSŁONA PEŁNA W. 50 SZ. 600 1/4 OBR.	1
020341	OSŁONA PEŁNA W. 100 SZ. 600 1/4 OBR.	1
020343	OSŁONA PEŁNA W. 200 SZ. 600 1/4 OBR.	1
037301	LISTWA PRZYŁĄCZENIOWA 440 mm	2
037310	WSPORNIK SZYN ZASIL. DO 400 A PK	3
037385	PRZEWÓD EKWIPOWOTENCJALNY	3
037418	SZYNA ZBIORCZA 25 x 5	4
603953	OCHRONNIK PRZECIWPZRZEP. B+C 4P	1
605201	ROZŁ. BEZP. NH SPX 000 125 A 60 mm	6
605246	WSPOR. IZOL. SYS. SZYN ZB. 60 mm	4
605508	WYŁ. S 301 B 10 1P 10 A 6 kA	4
605510	WYŁ. S 301 B 16 1P 16 A 6 kA	34
606746	ROZŁ. BEZP. R 313 25 A 3P+N NIER.	6
606747	ROZŁ. BEZP. R 313 35 A 3P+N NIER.	5
606748	ROZŁ. BEZP. R 313 50 A 3P+N NIER.	1

Nr. projektu:

29/2011

Nr. rysunku:

7

Autor:

Data:

**Rozbud**
**Rozbud.LKS RG**

C

B

A

F

E

D

Nr. akusza:

9 / 11