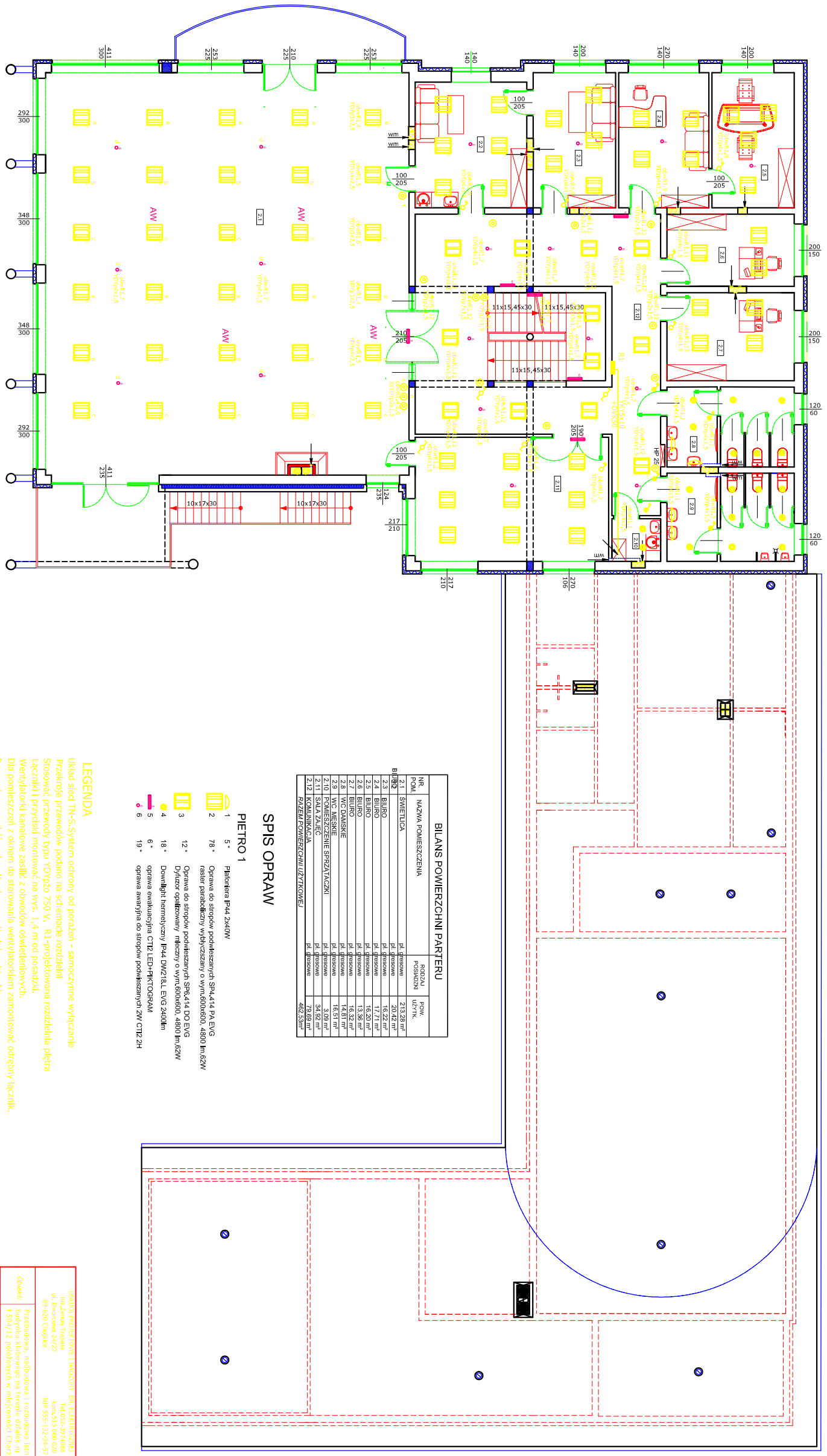


RZUT PIĘTRA. INSTALACJA ELEKTRYCZNA OŚWIETLENIA PODSTAWOWEGO,
AWARYJNEGO I EWAKUACYJNEGO SKALA 1:100.



BILANS POWIERZCHNI PARTERU

NR. POM.	NAZWA POWIERZCHNI	ROZMIAR FUNKCYJNY	POW. UŻYTK.
B1992	SWIETLICA	pl. przelotowa	213,28 m ²
2.1	BULDO	pl. przelotowa	20,42 m ²
2.2	BULDO	pl. przelotowa	19,22 m ²
2.3	BULDO	pl. przelotowa	16,20 m ²
2.4	BULDO	pl. przelotowa	13,36 m ²
2.5	BULDO	pl. przelotowa	16,32 m ²
2.6	BULDO	pl. przelotowa	16,32 m ²
2.7	BULDO	pl. przelotowa	16,32 m ²
2.8	BULDO	pl. przelotowa	16,32 m ²
2.9	BULDO	pl. przelotowa	16,32 m ²
2.10	POWIERSZCZENIE PRZEZIĄCZNI	pl. przelotowa	3,09 m ²
2.11	SALA ZAL. JC	pl. przelotowa	34,92 m ²
2.12	KOMUNIKACJA	pl. przelotowa	79,69 m ²
RAZEM POWIERZCHNI UŻYTKOWEJ			492,59 m²

SPIS OPRAW

PIĘTRO 1

- 1 5* Palietiera IPd4 2x40W
- 2 78* Oprawa do stropów podkaszanych SP4.414 PA. EVG rozmiar paneliczny wykończony o wym.600x600, 4800 lm, 62W
- 3 12* Oprawa do stropów podkaszanych SP4.414 DO EVG
- 4 18* Dyfuzor opalany nleczony o wym.600x600, 4800 lm, 62W
- 5 6* Downlight hermetyczny IPd4 DWZ1 8L EVG 2400lm
- 6 19* oprawa awaryjna do stropów podkaszanych ZW CTR 2H

LEGENDA

Układ sieci TN-S-System ochrony od porażeni - samoczynne wyłączenie Przekroje przewodów podano na schemacie rozdzielni Systemy przewodów typu TDY/tyło 750 V, R1-projektowana rozdzielnia piętra Łączniki i przyrządy montować na wys. 1,4 m od posadzki. Wentylatory kanałowe zasilić z obwodów oświetleniowych. Dla pomieszczeń z oknem do sterowania wentylatorem zamontować odrębny łącznik. Przewody prowadzić na korytkach, w rurkach i pod tynkiem.

⊙ PPR -czulka naciwna

USŁUGI PROJEKTOWE FUNDUSZ NR. ELEKTRYCZNY Inż. Zenon Trebala ul. Dąbrowska 24/27 89-600 Chełmno		T41.032-2974086 Kom.513 060 030 NIP 555-132-34-57	1:100 12.2011
Zamawca: Przedsiębiorstwo Produkcyjno-Usługowe i Remontowe "Santus" Sp. z o.o. 1-504/12 Polkowice w. ul. Mickiewicza, 76-101 Chojnice	Wykonawca: Inż. Zenon Trebala ul. Dąbrowska 24/27 89-600 Chełmno	Projektant: Inż. Zenon Trebala ul. Dąbrowska 24/27 89-600 Chełmno	Data: 12.2011
Nazwa obiektu: Instalacja elektryczna	Adres obiektu: ul. Dąbrowska 24/27 89-600 Chełmno	Nazwa inwestycji: Budowa i modernizacja instalacji elektrycznej	Data: 12.2011