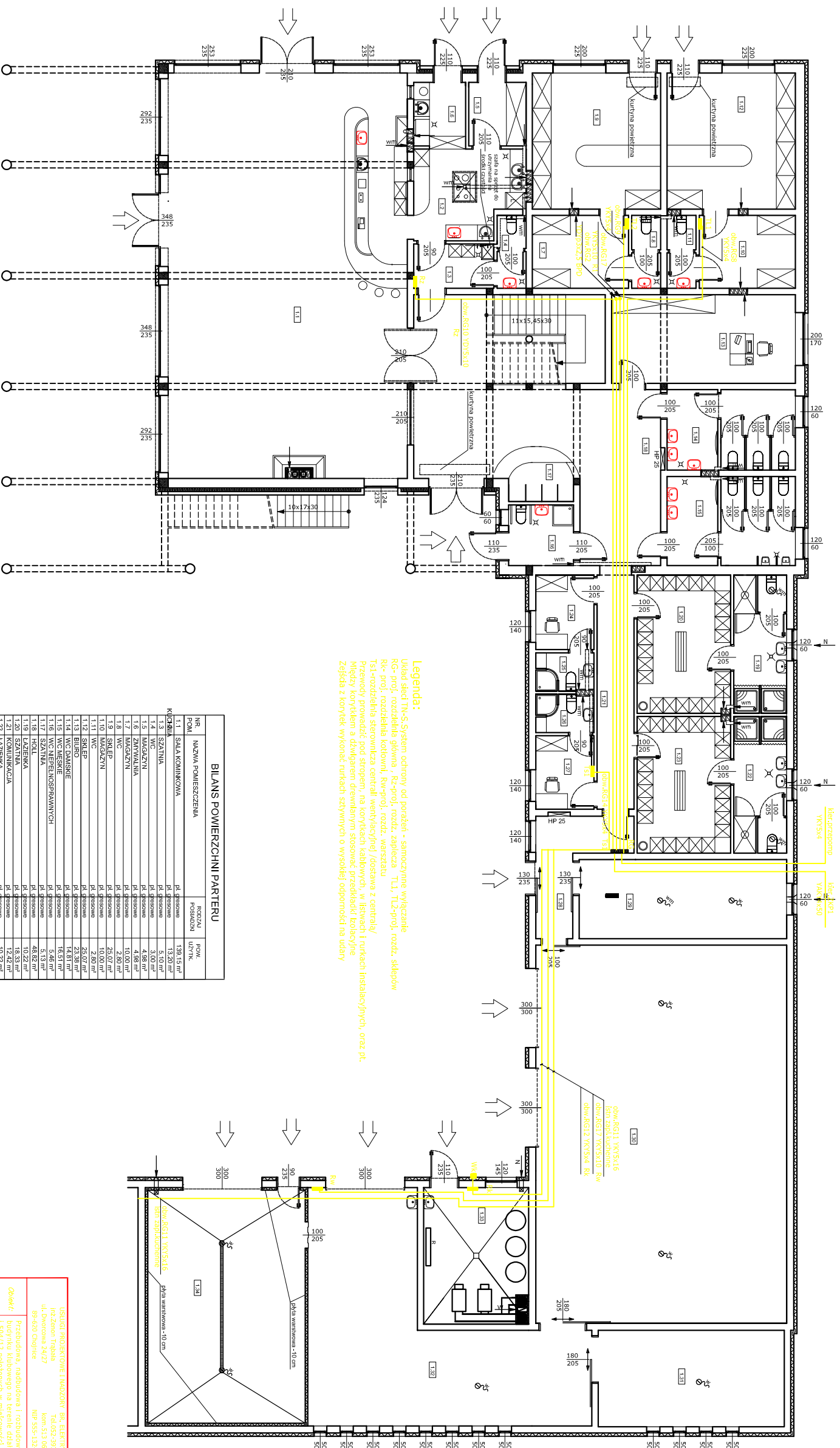


RZUT PARTERU. TRASY WEWNĘTRZNYCH LINII ZASILAJĄCYCH.
SKALA 1:100.



Legenda:
 Układ śled ITX-S System odbojny od porażki - samoczynne wyłączenie
 RG- prof. rozdzielnie obłona, RZ-prof. rozd. zabezpiecz. T1L, T1L2-prof. rozd. składowy
 RG-prof. rozdzielnie kotłowni, RW-prof. rozd. wierzchołu
 T13-rozdzielnie sterownika centrali wentylacyjnej /dostępna z centrali/
 Przemysłowe podłogi pod stopnie na korydżach /składowy w listwach i nadkach instalacyjnych, oraz pt.
 Między korydżem a dwiema drzwiami w sposób przedzielną /podłogowe
 Zgłosza z korydżem wykończone nadkach sztywnych o wysokości odporności na udary

BILANS POWIERZCHNI PARTERU			
NR. POK.	NAZWA POMIESZCZENIA	ROZMIAR POKOJNY	POW. UŻYTEL.
1.1	SALA KOMIJKOWA	pl. gipsowa	130,15 m ²
1.2	KUCHNIA	pl. gipsowa	13,20 m ²
1.3	SZATNIA	pl. gipsowa	13,20 m ²
1.4	WC	pl. gipsowa	3,30 m ²
1.5	WC	pl. gipsowa	3,30 m ²
1.6	ZAMKNIĘCIE	pl. gipsowa	4,80 m ²
1.7	MAGAZYN	pl. gipsowa	10,00 m ²
1.8	WC	pl. gipsowa	2,80 m ²
1.9	WC	pl. gipsowa	2,80 m ²
1.10	MAGAZYN	pl. gipsowa	10,00 m ²
1.11	WC	pl. gipsowa	2,80 m ²
1.12	WC	pl. gipsowa	2,80 m ²
1.13	BIURO	pl. gipsowa	23,30 m ²
1.14	WC DLA SIĘDZĄCYCH	pl. gipsowa	14,81 m ²
1.15	WC DLA SIĘDZĄCYCH	pl. gipsowa	14,81 m ²
1.16	SZAFKI PRZEPROWADNIWY	pl. gipsowa	5,15 m ²
1.17	SZAFKI PRZEPROWADNIWY	pl. gipsowa	48,82 m ²
1.18	HOLA	pl. gipsowa	10,22 m ²
1.19	LAZIENKA	pl. gipsowa	18,33 m ²
1.20	SZATNIA	pl. gipsowa	12,22 m ²
1.21	KOMIORKA	pl. gipsowa	14,24 m ²
1.22	SZATNIA	pl. gipsowa	18,33 m ²
1.23	SZATNIA	pl. gipsowa	18,33 m ²
1.24	POK. TRENERA	pl. gipsowa	6,12 m ²
1.25	LAZIENKA	pl. gipsowa	3,16 m ²
1.26	LAZIENKA	pl. gipsowa	3,16 m ²
1.27	KOMIORKA	pl. gipsowa	9,74 m ²
1.28	ZAGADNIENIA	pl. gipsowa	23,28 m ²
1.29	HANGAR	bitumowa	138,05 m ²
1.30	MAGAZYN	bitumowa	21,56 m ²
1.31	MAGAZYN	bitumowa	61,13 m ²
1.32	WARSZTAT	bitumowa	52,02 m ²
1.33	KOTŁOWNIA	bitumowa	52,02 m ²
Mierzona			712,14 m²

ISSUES INDOORLINE I.MOZZONI SA. ESTERIFICAZIONE in: Zborni, Topalja ul. Dvorcova 24/27 89-010 Chuplice		Sp. m. s. r. l. Skala: 1:100
Opis: Przetworzenie, nadbudowa i rozbudowa istniejącego budynku klubowego na teren działki nr 501/8 gm. Chuplice i 504/2 położonych w miejscowości Chuplice.	Projekt: Projekt partii i trasy wewnętrznych linii zasilających.	Data: 12.2011
Wykonanie:	Inżynier:	Projekt:
Projekt:	Wykonanie:	Data:
Sprzedaż:	Wykonanie:	Data: