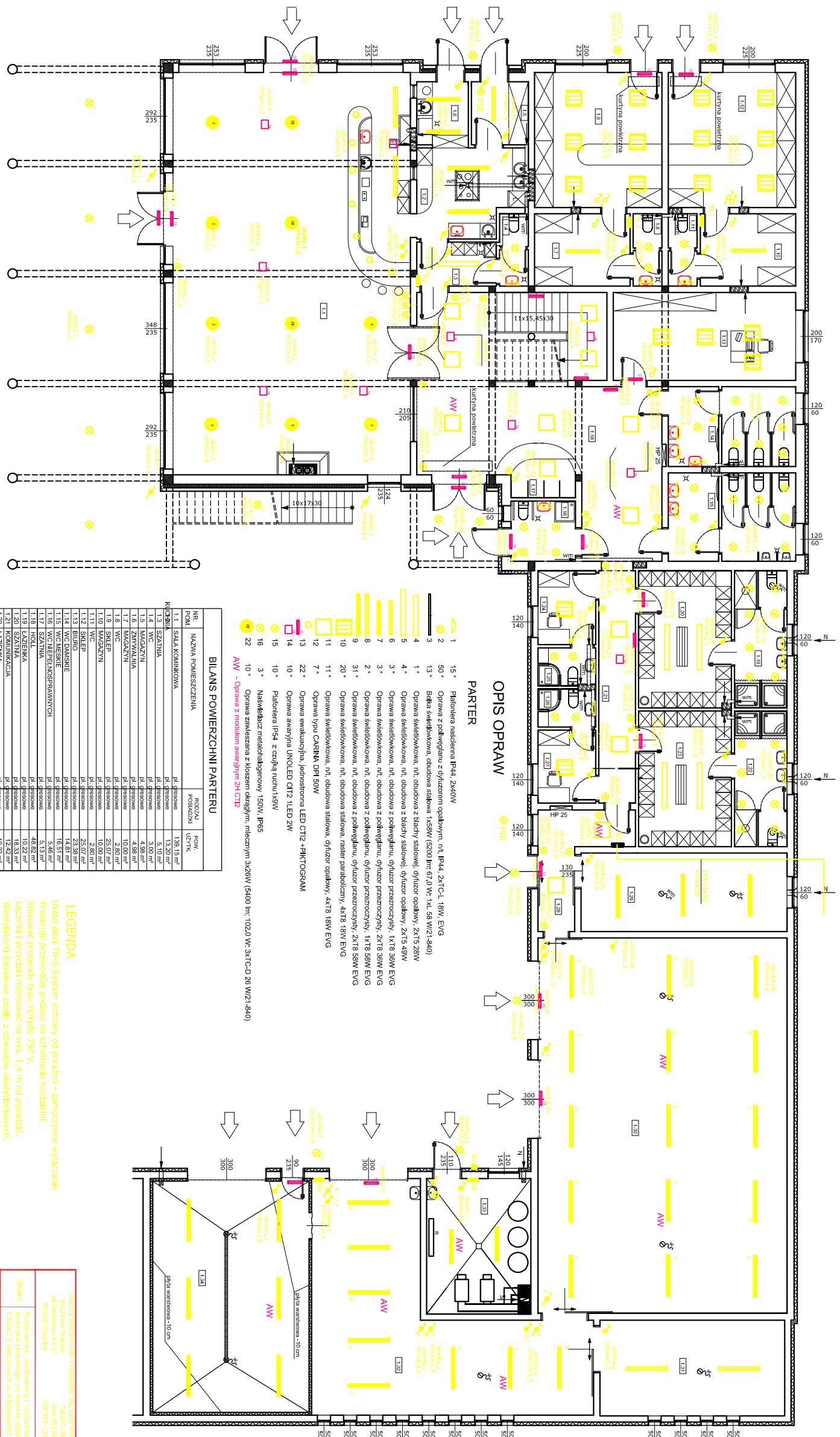


RZUT PARTERU. INSTALACJA ELEKTRYCZNA OŚWIETLENIA PODSTAWOWEGO.
AWARYJNEGO I EWAKUACYJNEGO SKALA 1:100.



OPIS OPRAW

- PARTER**
- 15* Plafondiera nadświetlna IP44, 2x40W
 - 50* Oprawa z podświetlaniem z dyfuzorem opalowym, nI, IP44, 2xTC-L 18W, EVG
 - 13* Balba świetłkowa, obudowa stalowa 1x58W (5200 lm; 670 W; 1xL 58 Wx21-440)
 - 1* Oprawa świetłkowa, nI, obudowa z balby stalowej, dyfuzor opalowy, 2x15 28W
 - 4* Oprawa świetłkowa, nI, obudowa z balby stalowej, dyfuzor opalowy, 2x15 49W
 - 3* Oprawa świetłkowa, nI, obudowa z podświetlaniem, dyfuzor przezroczysty, 1x178 36W EVG
 - 7* Oprawa świetłkowa, nI, obudowa z podświetlaniem, dyfuzor przezroczysty, 2x178 36W EVG
 - 2* Oprawa świetłkowa, nI, obudowa z podświetlaniem, dyfuzor przezroczysty, 2x178 36W EVG
 - 31* Oprawa świetłkowa, nI, obudowa z podświetlaniem, dyfuzor przezroczysty, 2x178 36W EVG
 - 20* Oprawa świetłkowa, nI, obudowa stalowa, reflektor paraboliczny, 4x178 18W EVG
 - 11* Oprawa świetłkowa, nI, obudowa stalowa, reflektor paraboliczny, 4x178 18W EVG
 - 7* Oprawa typu CASIMA DPL 50W
 - 22* Oprawa ewakuacyjna, jednostronna LED C17z +4PKROGRAM
 - 10* Oprawa zawieszona z klasycznym okrągłym, miedzianym 3x26W (5400 lm; 1020 W; 3xTC-D 28 Wx21-540)
 - 16* Plafondiera IP54 z czajką nuch 150W
 - 15* Plafondiera IP54 z czajką nuch 150W
 - 10* Plafondiera IP54 z czajką nuch 150W
 - 3* Nasilacz metalohalogenowy 150W, IP65
 - 22* Oprawa z modułem awaryjnym 2x C17z

BILANS POMIERSZCZNI PARTERU

NR.	NAZWA POMIERSZCZENIA	POW.
1.1	SALA KONFERENCYJNA	139,15 m ²
1.2	SALA KONFERENCYJNA	139,15 m ²
1.3	SALA KONFERENCYJNA	139,15 m ²
1.4	SALA KONFERENCYJNA	139,15 m ²
1.5	MAGAZYN	5,0 m ²
1.6	ZAMYKALNIA	4,88 m ²
1.7	MAGAZYN	10,00 m ²
1.8	WC	2,80 m ²
1.9	WC	2,80 m ²
1.10	MAGAZYN	10,00 m ²
1.11	WC	2,80 m ²
1.12	SKLEP	25,07 m ²
1.13	BURDZO	23,88 m ²
1.14	WC DUSISIE	16,51 m ²
1.15	WC DUSISIE	16,51 m ²
1.16	WC NIEPEŁNOSPRAWNYCH	5,46 m ²
1.17	WC NIEPEŁNOSPRAWNYCH	5,46 m ²
1.18	HOL	48,82 m ²
1.19	KUCHNIA	10,22 m ²
1.20	KUCHNIA	10,22 m ²
1.21	KUCHNIA	12,22 m ²
1.22	KUCHNIA	10,22 m ²
1.23	SZATNIA	18,33 m ²
1.24	POWI TRENERA	6,12 m ²
1.25	POWI TRENERA	3,16 m ²
1.26	POWI TRENERA	3,16 m ²
1.27	POWI TRENERA	6,12 m ²
1.28	ZAGŁOBNIA	23,98 m ²
1.29	HANGAR	135,09 m ²
1.30	HANGAR	135,09 m ²
1.31	WARSZTAT	61,15 m ²
1.32	WARSZTAT	20,60 m ²
1.33	KOTŁOWNIA	52,62 m ²
RAZEM POMIERSZCZNI UŻYTKOWEJ		712,14 m²

LEGENDA

Układ sieci TN-S-System ochrony od porażeni - samoczynne wyłączenie Przekroje przewodów podano na schemacie rozdzielni Łączniki i rozłączki montowane na wys. 1,4 m od posadzki. Stosować przewody typu VDIgBo 750 V. Wentylatorni kanalone zasilić z obwodów oświetleniowych. Dł. przewodu z okna do stropu wentylatorni zamontować oddzielny łącznik. Przewody na drewno prowadzić na korytkach i w rurkach RG-prof. rozdzielnia główna, RZ-prof. rozd. zapleca TIL, TIL2-prof. rozd. warsztatu Rk-prof. rozdzielnia kotłowni, Rk-prof. rozd. warsztatu TSI-rozdzielnia sterownicza centrali wentylacyjnej /kolektora z centrali/

INSTAL. PROJEKTOWE INDOZON Sp. z o.o. ELEKTRYCZNA ul. Żelazna 24/27 89-620 Chodzież		TEL: 52 397 40 88 KONT: 513 060 020 NIP: 555-132-34-57	Strona 2 Skala 1:100
Obiekt: Przemysłowa, budownictwa i rolnictwa, instalacje budowlane i inżynierskie 1 504/12 podłogowych w młokowoci Chyrowskiej gm. Chojnice	Projekt: Instalacja oświetlenia podstawowego, awaryjnego i ewakuacyjnego	Projektant: inż. Zenon Trzaska Opracował: inż. Zenon Trzaska Wykonał: inż. Zenon Trzaska Data: 12.2011	Data: 12.2011
Wykonano: 12.2011	Projektant: inż. Zenon Trzaska	Opracował: inż. Zenon Trzaska	Wykonał: inż. Zenon Trzaska
Wykonano: 12.2011	Projektant: inż. Zenon Trzaska	Opracował: inż. Zenon Trzaska	Wykonał: inż. Zenon Trzaska